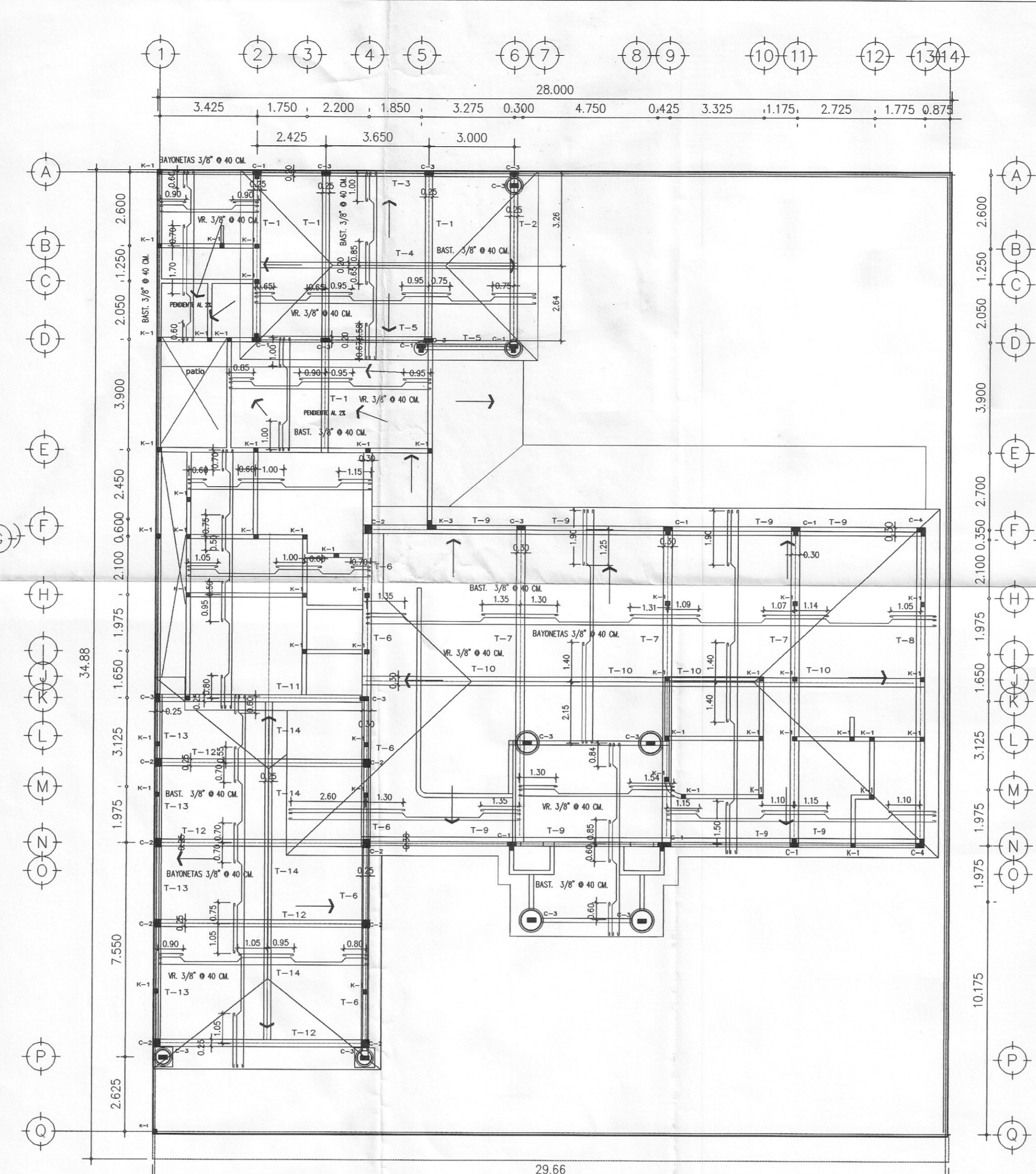
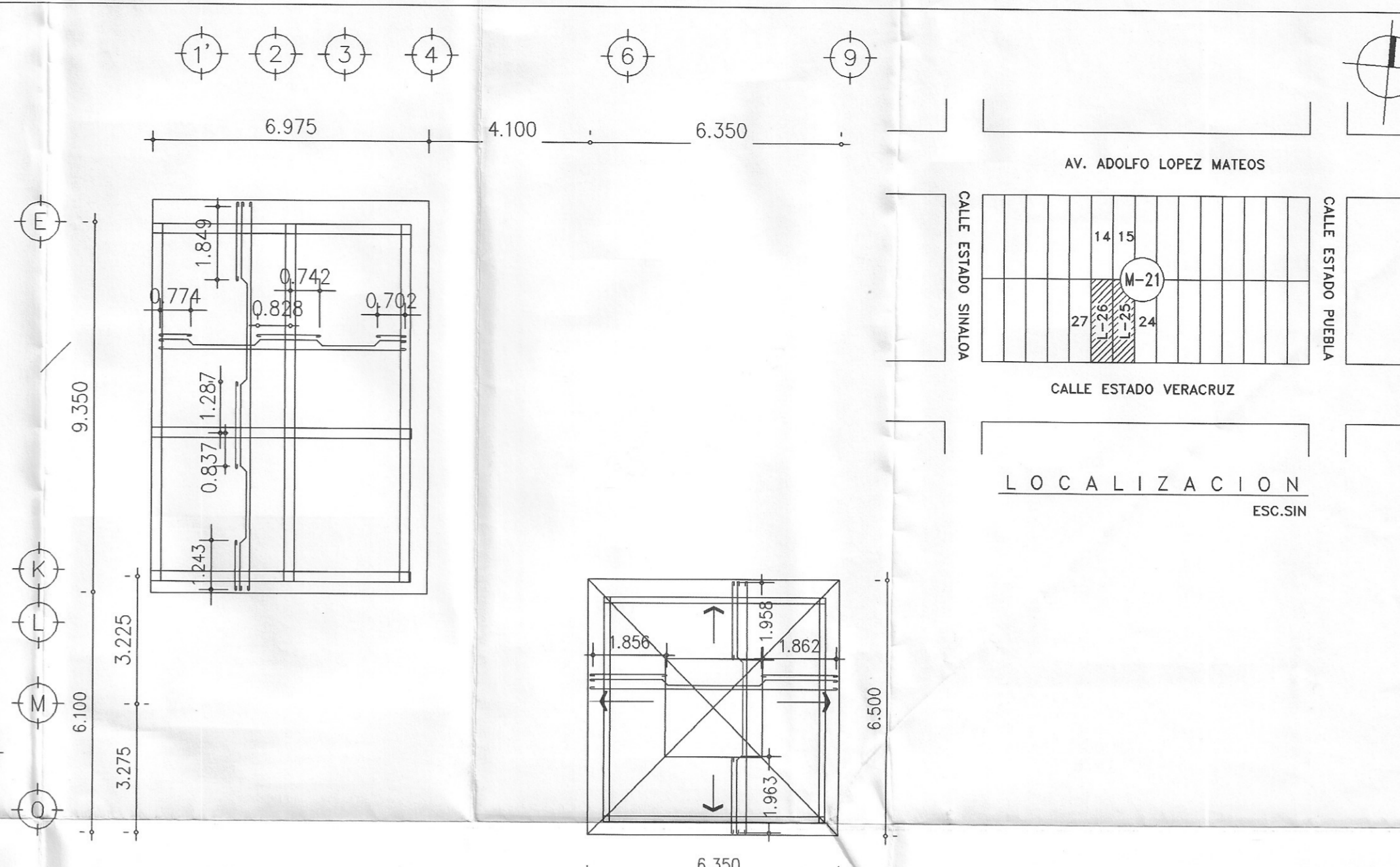


PLANTA DE CIMENTACION
ESC 1:125



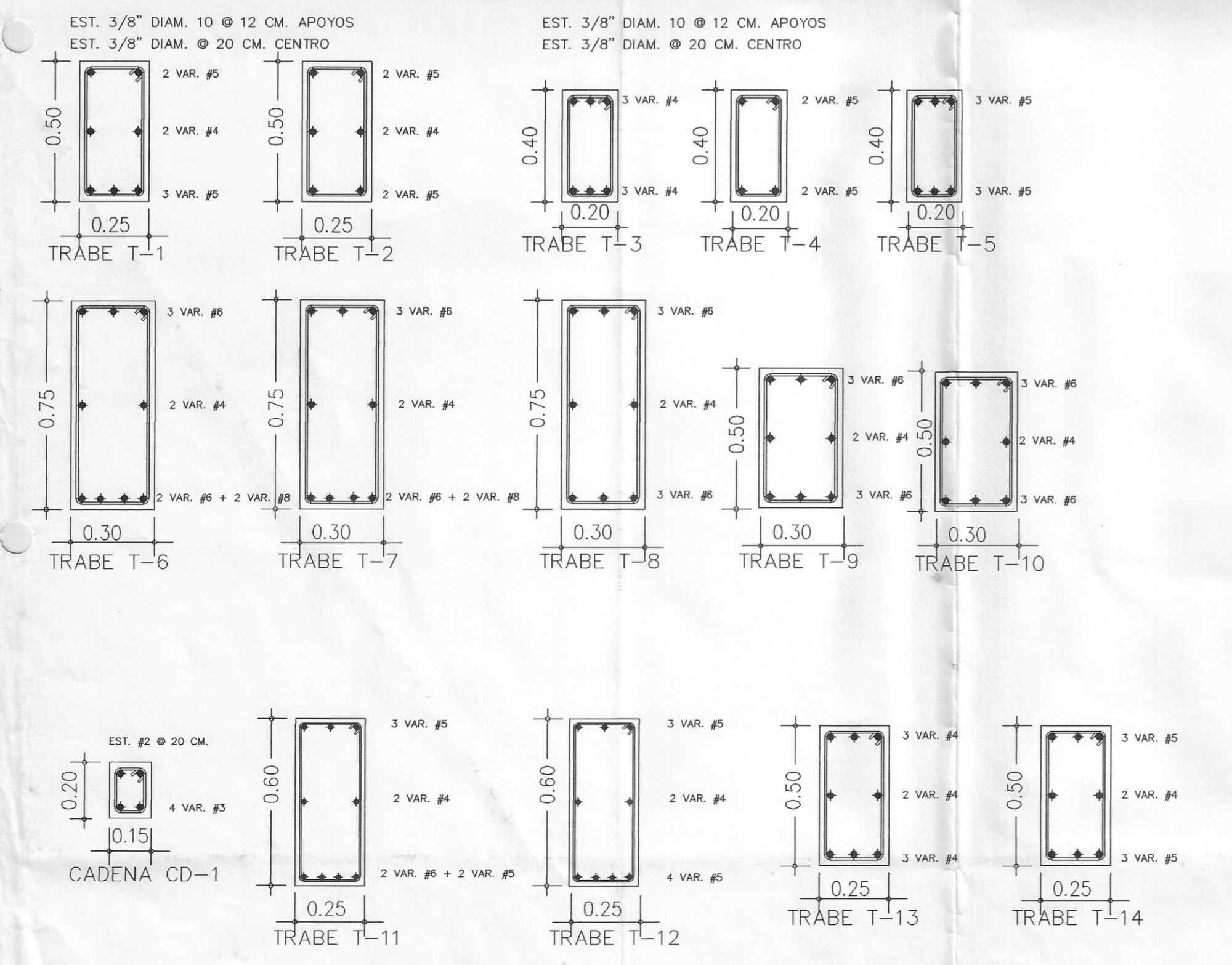
ARMADO DE LOSAS
PLANTA BAJA
ESC 1:125



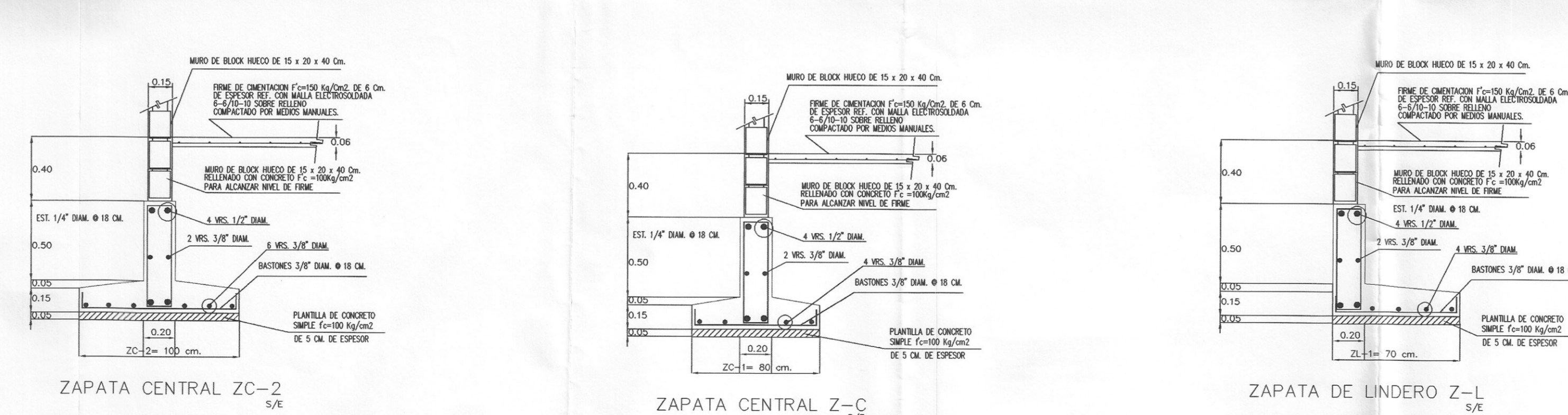
ARMADO DE LOSAS
PLANTA ALTA
ESC 1:125

NOTAS GENERALES CONCRETO

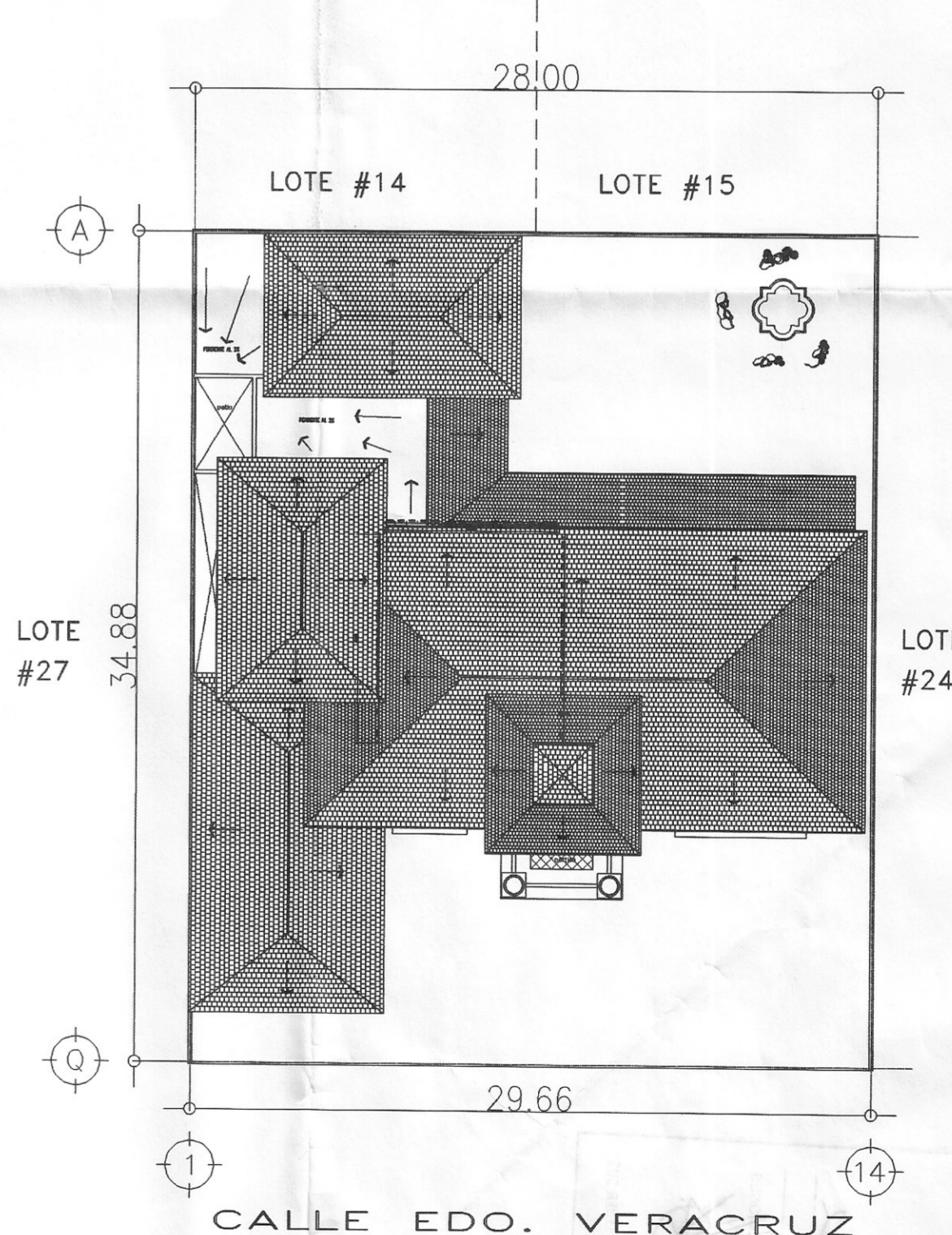
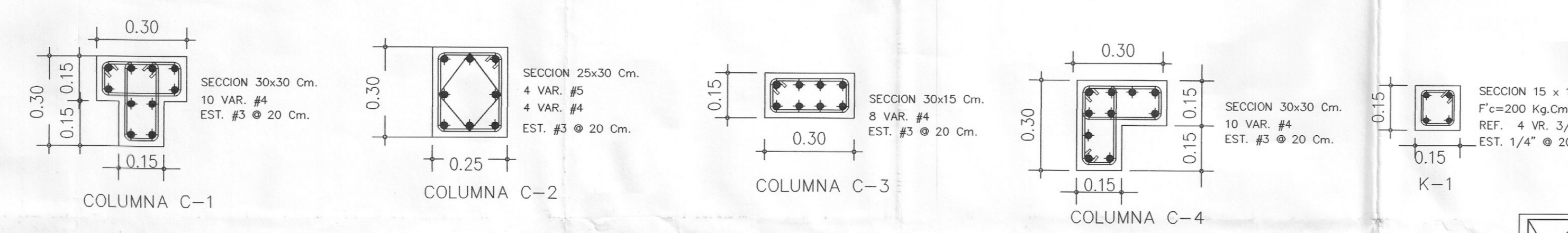
- 1.- CONCRETO EN ESTRUCTURA $F'c=200$ Kg/Cm².
- 2.- ACERO ESTRUCTURA $F'y=4,200$ Kg/Cm².
- 3.- RECUBRIMIENTO EN ZAPATAS = 5 Cm.
- 4.- RECUBRIMIENTO EN LOSAS = 2 Cm.
- 5.- PLANTILLA DE NIVELACION $F'c=100$ Kg/Cm².
- 6.- RECUBRIMIENTO EN COLUMNAS Y TRABES 3 Cm.
- 7.- ACERO EN LA CIMENTACION PARA ESTIBOS DE 1/4" $F'y=2,530$
- 8.- TRASLAPES DE ACERO MIN. 40 ϕ
- 9.- VERIFICAR COTAS Y NIVELES EN PLANOS ARQUITECTONICOS.
- 10.- TODAS LAS VARILLAS DEBERAN TERMINAR EN UNA VUELTA A 90 GRADOS. MAS UNA EXTENSION DE 12 ϕ .
- 11.- RESISTENCIA DEL TERRENO TOMADA CON BASE DE CALCULO $J=5.00$ TON./m².
- 12.- COLOCAR ACERO DE REFUERZO LONGITUDINAL DE 3/8" O ESCALERILLA A CADA 4 HILADAS DE MURO DE BLOCK.



DETALLES DE TRABES
S/E



DETALLES DE COLUMNAS
S/E



CROQUIS DE UBICACION
S/E

MAYAZUL PROYECTOS	SUP. TERRENO = 1005.58 M ²	PROYECTO:	CASA-HABITACION
	SUP. CONSTRUCCION = 576.96 M ²		
DIBUJO:	PERITO: ING. EMMANUEL A. PERA SANCHEZ	PROPIETARIO:	DESARROLLADORA COMERCIAL INMOBILIARIA, S.A. DE C.V.
COPESA	CEDULA PROFESIONAL 1949731	GRUPO II	
FECHA:	ACOTACIONES:	ESCALAS:	UBICACION:
MAYO/02	METROS	INDICADAS	CALLE EDO. VERACRUZ, LOTE 25 Y 26, MZ-21 COL. PETROLERA, COATZACOALCOS, VER.
			PLANO: 2-2 ESTRUCTURALES